



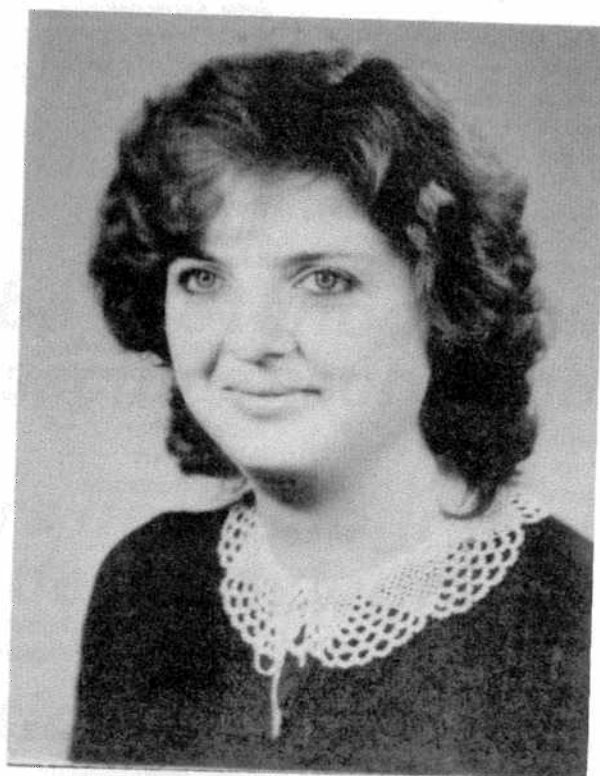
Sitzung der Jury Stenographie.

INTERNATIONALER WETTBEWERB IN STENOGRAPHIE

KATEGORIE A: MEISTERKLASSE

HANDSTENOGRAPHIE

Rang	Name	Land	Sprache	Min.	Fehler- punkte	Silbenzahl in d letzten Min.
1	Armjanowa Ani	BG	bulg.	10	88	500
2	Laszlo Baczony	H	hung.	9	35	438
3	Matew Karamfil	BH	bulg.	8	11	450
4	Wichmann Jutta	DDR	german	8	46	424
5	Gremmer Bernhard	D	german	8	51	424
6	Kehrer Manfred	DDR	german	8	54	424
7	Bojnansky Ladislav	CS	slov.	8	57	429
8	Gehmert Helmut	DDR	german	8	62	424
9	Kapitza Christoph	D	german	7	42	401
10	Keskiewicz Wladislawa	PL	polish	7	57	382
11	Blagowa Liljana	BG	bulg.	7	71	425
12	Popowa Bojana	BG	bulg.	7	79	425
13	Kun Erzsebet	H	hung.	6	31	369
14	Preuss Georg	DDR	german	6	48	378
15	Georgiewa Nikolina	BG	bulg.	6	50	400
16	Arvayne dani Judit	H	hung.	6	53	369
17	Hanjs Josip	YU	serbochr.	5	25	345
18	Petrovic Mirjana	YU	serbochr.	5	30	345
19	Soos Laszlo	H	hung.	5	38	346
20	Balija Slavko	YU	serbochr.	5	39	345
22	Komorcec Milan	YU	serbochr.	5	39	345
22	Komorcec Milan	YU	serbochr.	5	40	345
23	Dora Laszłone	H	hung.	5	41	346
24	Konupek Jaroslav	CS	czech.	5	45	352
25	Di Piazza Giacomo	I	ital.	4	23	350
26	Proksch Theodor	A	german	4	40	332
27	Novakova Ludmila	CS	czech.	4	42	329
28	Tschanter Petra	D	german	3	9	309
29	Kunew Kuncho	BG	bulg.	3	18	325
30	Kovac Jasminka	YU	serbochr.	3	19	299



Ani Armjanova – Bulgarien.

1	2	3	4	5	6	7	1	2	3	4	5	6	7
31	Anhalt Norbert	D	german	3	19	309	35	Barre Emmanuelle Marie	F	franz.	3	33	320
32	Cricchio Concetta	I	italian	3	21	325	36	Bahnova Maria	CS	slov.	3	33	309
33	Pehrs Christa	D	german	3	27	309	37	Radovanovic Ranko	YU	serbocr.	3	34	299
34	Bendova Helena	CS	czech.	3	28	306	38	Cicevic Zvonimir	YU	serbocr.	3	36	299

MASCHINENSTENOGRAPHIE

1	Tosi Clavdio	I	ital.	10	46	500	4	Dimitrowa Lubka	BG	bulg.	5	42	375
2	Ramondelli Fausto	I	ital.	10	55	500	5	Nikolowa Krasimira	BG	bulg.	4	28	350
3	Gurova Bogdana	BG	bulg.	9	53	475							

KATEGORIE B: PRAKTIKERKLASSE HANDSTENOGRAPHIE

1	Kanyar Erika	H	hung.	8	4	273	28	Neubauer Boris	D	german	5	16	234
2	Gebele Julia	H	hung.	8	6	273	29	Tatosova Gabriela	CS	slov.	5	16	232
3	Jakab Andrasne	H	hung.	8	7	271	30	Kubus Ellen	D	german	5	20	234
4	Hegedus Eva	H	hung.	8	7	273	31	Ahl Madeleine	S	swedish	5	20	233
5	Bruni Riccardo	I	ital.	8	8	310	32	Vila Antonid					
6	Krey Monika	DDR	german	8	8	288	33	Walther Gertraud	D	german	5	24	234
7	Konupkova Dana	CS	czech.	8	9	283	34	Mates Lajosne	H	hung.	5	31	222
8	Borbely-Dvorszky Katalin	H	hung.	8	10	273	35	Danielsson Hans-Ake	S	swedish	5	31	233
9	Santa Aniko	H	hung.	8	14	273	36	Filppa Birgi	S	swedish	5	31	233
10	Erki Rozalia	H	hung.	8	14	273	37	Castellanos Jose Luis	E	spanish	4	19	230
11	Pernekliska Tolinka	BG	bulg.	8	15	310	38	Stuber Regina	D	german	4	21	216
12	Granchewa Ivanka	BG	bulg.	8	16	310	39	Huttig Lieselotte	D	german	4	22	216
13	Soos Ferenc	H	hung.	8	20	273	40	Quincke Christiane	D	german	4	24	216
14	Zimmermann Inge	D	german	8	24	288	41	Fenner Marion	D	german	4	26	216
15	Kunewa Emilia	BG	bulg.	8	38	310	41	Fenner Marion	D	german	4	26	216
16	Schinkusch Annemarie	DDR	german	8	43	288	42	Carlsson Gun	S	swedish	3	3	197
17	Kovar Miroslav	CS	czech.	8	64	283	43	Brunnkvist Anna-Carin	S	swedish	3	6	197
18	Schwarzmeier Charlotte	D	german	7	27	270	44	Inglin Georges	Ch	german	3	7	198
19	Ceruzzi Michele	I	ital.	7	29	290	45	Muccio Ilse	D	german	3	10	198
20	Sala Paolo	I	ital.	7	33	290	46	Gross Ralf	D	german	3	12	198
21	Kobald Helene	A	german	6	19	252	47	Lang Marja	S	swedish	3	12	197
22	Kosa Antal	H	hung.	6	26	239	48	Skups Gerhard	D	german	3	13	198
23	Dvořakova Anna	CS	czech.	6	31	247	49	Van den Hende Angele	B	holland	3	14	170
24	Wendl Helga	D	german	6	36	252	50	Meinander Olof Richard	SF	swedish	3	15	197
25	Dokowa Nedeshda	BG	bulg.	6	37	270	51	Gremmer Christine	D	german	3	21	198
26	Bergstrom Anita	S	swedish	5	8	233	52	Tunke Romana	A	german	3	22	198
27	Geiger Liselotte	D	german	5	12	234	53	Sluis-Groenen Johanna	NL	holl.	3	24	170

JUNIOREN

1	Lester Eva	H	hung.	8	10	273	17	Slawowa Maria	BG	bulg.	7	50	290
2	Schirmer Heidrun	DDR	german	8	15	288	18	Schneider Dirk	D	german	6	26	252
3	Iwanowa Vanja	BG	bulg.	8	30	310	19	Kosturska Stojanka	BG	bulg.	6	30	270
4	Janchewa Petja	BG	bulg.	8	31	310	20	Minkowa Jordanka	BG	bulg.	6	38	270
5	Gulcik Igor	CS	slov.	8	31	286	21	Kazakowa Maria	BG	bulg.	6	63	270
6	Pavlanzky Eva	H	hung.	8	32	273	22	Weiss Beate	D	german	5	23	234
7	Kutzarowa Rositza	BG	bulg.	8	32	310	23	Nenowa Veselina	BG	bulg.	5	31	250
8	Hristowa Hristina	BG	bulg.	8	41	310	24	Ivanowa Zdravka	BG	bulg.	5	35	270
9	Georgiewa Tanja	BG	bulg.	8	43	310	25	Ruiz Sanches Domingo	E	span.	4	26	230
0	Biserowa Sevdalina	BG	bulg.	8	47	310	26	Ognjanowa Sevda	BG	bulg.	4	26	230
1	Kostadinowa Dimitrinka	BG	bulg.	7	20	290	27	Pawlowa Ivanka	BG	bulg.	4	27	230
2	Kolewa Tonka	BG	bulg.	7	24	290	28	Fenner Gudrun	D	german	3	10	198
3	Dimitrowa Janka	BG	bulg.	7	26	290	29	Gerl Maria	D	german	3	11	198
4	Katzarowa Velichka	BG	bulg.	7	34	290	30	Lohr Cornelia	D	german	3	11	198
5	Petrowa Pepa	BG	bulg.	7	40	290	31	Bogdanowa Galina	BG	bulg.	3	23	210
6	Ivanowa Mariana	BG	bulg.	7	40	270	32	Penkowa Tanja	BG	bulg.	3	24	210

MASCHINENSTENOGRAPHIE

1 Iwanowa Nina	BG	bulg.	8	28	310	5 Angelowa Katja	BG	bulg.	5	15	250
2 Simowa Katja	BG	bulg.	8	33	310	6 Dimitrowa Julia	BG	bulg.	5	30	250
3 Grozdanowa Verginia	BG	bulg.	7	38	290	7 Malinowa Milka	BG	bulg.	4	22	230
4 Stoimenowa Maja	BG	bulg.	6	35	270	8 Atanasowa Antoaneta	BG	bulg.	4	27	230



MEHRSPRACHENWETTBEWERB – HANDSTENOGRAPHIE

Silben Fehlerpunkte			Silben Fehlerpunkte		
1. Kehrler, Manfred,			9. Armianowa, Anni, BG		
Deutsch Kat. A, 8 Min.	424	54	Bulgarisch Kat. A, 10 Min.	500	88
Bulgarisch	140	2	Russisch	140	16
Englisch	140	46	10. Matew, Karamfil, BG		
Russisch	140	19	Bulgarisch Kat. A, 8 Min.	450	11
Slowakisch	140	9	Russisch	140	20
Tschechisch	140	19	11. Gremmer, Bernhard, D		
Ungarisch	140	10	Deutsch Kat. A, 8 Min.	424	51
2. Inglin, Georges, CH			Englisch	140	9
Deutsch Kat. B, 3 Min.	198	7	12. Bulgarowa, Liliana, BG		
Englisch	140	44	Bulgarisch Kat. A, 7 Min.	425	71
Esperanto	140	19	Russisch	140	47
Französisch	140	31	13. Popowa, Bojana, BG		
Italienisch	140	16	Bulgarisch Kat. A, 7 Min.	425	79
Portugiesisch	140	27	Russisch	140	24
Spanisch	140	19	14. Georgiewa, Nikolina, BG		
3. Bojnansky, Ladislav, CS			Bulgarisch Kat. A, 6 Min.	400	50
Slowakisch Kat. A, 8 Min.	429	57	Russisch	140	35
Russisch	140	55	15. Bahnová, Mária, CS		
Tschechisch	140	4	Slowakisch Kat. A, 3 Min.	309	33
Ungarisch	140	5	Tschechisch	140	9
4. Nováková, Ludmila, CS			16. Zimmermann Inge, D		
Tschechisch Kat. A, 4 Min.	329	42	Deutsch Kat. B, 8 Min.	288	24
Russisch	140	20	Englisch	140	15
Serbokroatisch	140	9	17. Neubauer, Boris, D		
Slowakisch	140	11	Deutsch Kat. B, 5 Min.	234	16
5. Preuss, Georg, DDR			Niederländisch	140	45
Deutsch Kat. A, 6 Min.	378	48	18. Ahl, Madeleine, S		
Englisch	140	19	Schwedisch Kat. B, 5 Min.	233	20
Russisch	140	17	Deutsch	140	45
6. Kunew, Kuncho, BG			19. Van den Hende, Angéle, B		
Bulgarisch Kat. A, 3 Min.	325	18	Niederländisch Kat. B, 3 Min.	170	14
Italienisch	140	53	Französisch	140	15
Russisch	140	23	20. Sluis-Groenen, Johanna, NL		
7. Gulcik, Igor, CS			Niederländisch Kat. B, 3 Min.	170	24
Slowakisch Kat. B, 8 Min.	286	31	Englisch	140	47
Russisch	140	37			
Tschechisch	140	20			
8. Tátasová, Gabriela, CS					
Slowakisch Kat. B, 5 Min.	232	16			
Russisch	140	42			
Tschechisch	140	12			

MASCHINENSTENOGRAPHIE

1. Gjurowa, Bogdana, BG			3. Dimitrowa, Ljubka, BG		
Bulgarisch Kat. A, 9 Min.	475	28	Bulgarisch Kat. A, 5 Min.	375	42
Deutsch	140	48	Russisch	140	13
Russisch	140	9	Spanisch	140	51
Spanisch	140	30	4. Iwanowa, Nina, BG		
2. Nikolowa, Krasimira, BG			Bulgarisch Kat. B, 8 Min.	310	28
Bulgarisch Kat. A, 4 Min.	350	28	Russisch	140	6
Italienisch	140	21	Spanisch	140	27
Russisch	140	15			
Spanisch	140	35			

	1	2		1	2
5. Simowa, Katja, BG Bulgarisch Kat. B, 8 Min. Russisch	310 140	33 9	9. Dimitrowa, Julia, BG Bulgarisch Kat. B, 5 Min. Russisch	250 140	30 7
6. Grosdanowa, Verjina, BG Bulgarisch Kat. B, 7 Min. Russisch	290 140	38 8	10. Malinowa, Milka, BG Bulgarisch Kat. B, 4 Min. Russisch	230 140	22 16
7. Stoimenowa, Maja, BG Bulgarisch Kat. B, 6 Min. Russisch	270 140	35 30	11. Stantschew, Momtschil, BG Bulgarisch Russisch	160 140	9 9
8. Angelowa, Katja, BG Bulgarisch Kat. B, 5 Min. Russisch	250 140	15 8	12. Nikowa, Sonja, BG Bulgarisch Russisch	160 140	17 43





JURY MASCHINENSCHREIBEN

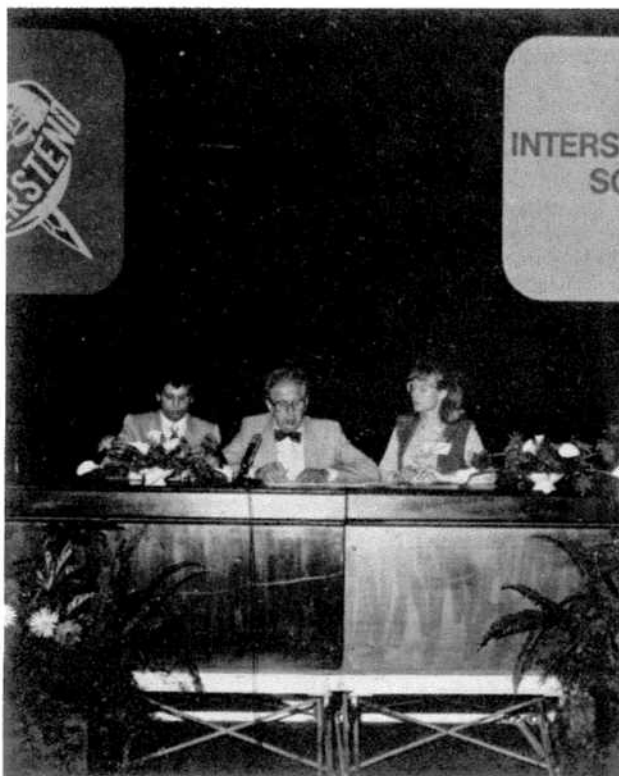
Präsident: Josef Jossart

Assistentin: Andrea Rosseel

MITGLIEDER:

Belgien	Jozef Alenus Olga Stiernon
Bulgarien	Maria Dalekowa Angel Schelesarow
Bundesrepublik Deutschland	Horst Fisch Waltraut Dierks
Deutsche Demokratische Republik	Günter Hacker Heinz Engelhardt
Finnland	Leena Risku
Frankreich	Elisabeth Marescot Noëlla Asselineau
Italien	Evi Rossignoli Carlo Rodriguez
Japan	Sumio Maruoka
Jugoslawien	Radoslav Jovanović
Niederlande	Madeleine Duran
Österreich	Franz Ludwig Wolf Reinhold Kohler
Polen	Michal Thiel
Schweden	Gun Carlsson
Schweiz	André Barben Mauro Panzera
Spanien	Antonio Talens Balaguer
Tschechoslovakei	Eva Janosova Olga Varekova
Ungarn	Sandor Kökény
USA	Szilvia Istvanne Szabo Florence Foster

Joseph Jossart
Präsident der Jury Maschinenschreiben.



XVI. WELTMEISTERSCHAFT IM MASCHINENSCHREIBEN GESCHWINDIGKEITSSCHREIBEN

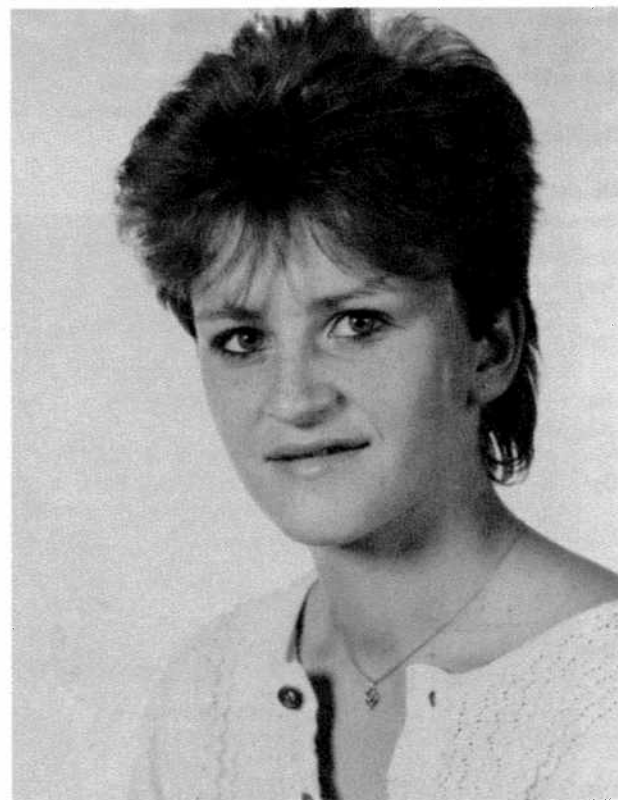
ELEKTRISCHE UND ELEKTRONISCHE MASCHINEN OHNE SPEICHER

Rang	Name	Land	Marke	A/Min.	Fehler	Punkte
1	Monath Gabriele	D	IBM	712	0.07	19969
2	Buschina Nicole	D		771	0.16	19316
3	Klein Liane	D	IBM	682	0.09	18545
4	Just Erika	D	IBM	638	0.06	18028
5	Erdosine-Varga Erzsebet	H		661	0.12	17434
6	Zwing Birgit	D		683	0.16	17276
7	Beckova Blanka	CS	IBM	610	0.09	16599
8	Rudolph Sabine	D	IBM	647	0.16	16299
9	Sager Franz	A	IBM	593	0.08	16296
10	Greiner Sven	D	IBM	623	0.13	16296
11	Roubickova Helena	CS	IBM	589	0.08	16258
12	Gludowatz Johann	A	IBM	634	0.15	16230
13	Matheis Gunther	D	IBM	658	0.18	16226
14	Vavrova Anna	CS	IBM	581	0.07	16128
15	Piperowa Temenushka	BG	Olympia	573	0.06	16100
16	Burkey Nicole	D	IBM	668	0.21	15843
17	Pfeifer Ilse	DDR	Robotron	592	0.11	15772
18	Tukodi Radmila	YU	IBM	548	0.04	15751
19	Konupkova Dana	CS	IBM	649	0.21	15459
20	Engelmair Christine	A	IBM	571	0.10	15419
21	Lejckova Zdenka	CS	IBM	586	0.13	15280
22	Oleschko Harald	A		572	0.12	15170
23	Kowaczek Urszula	PL	IBM	590	0.15	15106
24	Frontzek Silvia	DDR	Robotron	548	0.09	15051
25	Bannert Regina	DDR		588	0.15	15030
26	Nestler Ines	DDR	Daro	563	0.11	15000
27	Luptakova Margita	CS	IBM	565	0.13	14750
28	Mitewa Ivanka	BG		517	0.05	14708
29	Jarmy Peterne	H	IBM	529	0.08	14675
30	Borbely-Dvorszky Katalin	H	IBM	538	0.09	14642
31	Novyzedlakova Maria	CS	IBM	529	0.08	14560
32	Mates Lajosne	H	IBM	522	0.07	14559
33	Petkova Snejana	BG		566	0.15	14487
34	Soos Ferenc	H		519	0.08	14378
35	Doichinowa Tanja	BG		581	0.18	14321
36	Zequiri Ridvan	YU	IBM	572	0.17	14273
37	Vicekova Alena	CS	IBM	564	0.16	14228
38	Penewa Mariana	BG	Olympia	521	0.10	14037
39	Kamenowa Violeta	BG	Olympia	544	0.14	14029
40	Kamenowa Bogomila	BG	Olympia	504	0.07	14009
41	Lippert Angela	DDR	Robotron	568	0.18	13938
42	Losanowa Liljana	BG	Olympia	508	0.09	13853
43	Kitanowa Radka	BG	Olympia	517	0.12	13724
44	Scherer Sandra	D	IBM	569	0.20	13668
45	Erki Rozalia	H		511	0.12	13543
46	Lauritsch Edeltraud	A		478	0.06	13533
47	Petrowa Nadka	BG		508	0.11	13528
48	Naranjo Garcia Rafael	E		537	0.16	13515
49	Netta Frank	D	IBM	627	0.28	13515
50	Toshewa Liljana	BG	Olympia	529	0.15	13455
51	Abermann Waltraud	A	IBM	618	0.27	13449
52	Sedmankowa Minka	BG		489	0.09	13364
53	Oleschko Monika	A	IBM	555	0.20	13353
54	Oblucka Alina	PL	IBM	495	0.11	13246
55	Bordijanovic Vitormir	YU	IBM	499	0.12	13174
56	Angelowa Stojka	BG		541	0.19	13134
57	Trifonowa Zoja	BG	Olympia	510	0.14	13112
58	Ivezic Miroslav	YU	IBM	519	0.16	13077
59	Matousova Vera	CS	IBM	505	0.14	13061



Gabriele Monath – BRD.

Nicole Buschina – BRD.



1	2	3	4	5	6	7
30	Ivanowa Violeta	BG		482	0.10	12966
31	Arabadgiewa Ekaterina	BG	Olympia	546	0.21	12885
32	Loth Inge	D	IBM	488	0.12	12853
33	Raikowa Soja	BG		549	0.22	12779
34	Treindl Manuela	D	IBM	550	0.23	12687
35	Schwarzmann Karl	A	IBM	546	0.23	12678
36	Martikainen Eva	SF		584	0.28	12615
37	Kariess Roswitha	D	Broth.EM	533	0.21	12585
38	Proscholdt Sonja	D	IBM	493	0.17	12290
39	Nikolowa Ginka	BG		546	0.26	12190
40	Juskeseliewa Dafinka	BG		464	0.13	12112
41	Jantschewa Diana	BG		540	0.25	12107
42	Hoffman Hubert	D	IBM	466	0.15	11892
43	Kostadinowa Diana	BG		545	0.28	11847
44	Dimitrowa Galja	BG	Olympia	522	0.25	11769
45	Preuschoff Christa	D	IBM	676	0.42	11769
46	Nilsson Lilian	S	IBM	494	0.21	11709
47	Tesar Regina	A		530	0.26	11706
48	Dora Laszloné	H	IBM	502	0.23	11671
49	Takowa Radka	BG		602	0.35	11669
50	Dujardin Gabriel	B	Olympia	510	0.24	11611
51	Kotewa Margarita	BG	Olympia	593	0.35	11596
52	Jaszaine Kosztik Lidia	H		499	0.23	11461
53	Safiewa Veneta	J	BG	502	0.24	11460
54	Rusewa Maria	BG		555	0.32	11350
55	Pesic Ljiljana	YU	IBM	505	0.26	11239
56	Dimitrowa Milka	BG		461	0.19	11237
57	Lengyel Stefan	CS	IBM	520	0.28	11205
58	Klecic Mato	YU	IBM	416	0.10	11165
59	Shariku Fahredin	YU	IBM	585	0.36	11139
60	Petrowa Emilia	BG		520	0.29	11011
61	Dichewa Krasinka	BG		499	0.27	10976
62	Brudigam Uwe	D	IBM	501	0.28	10834
63	Bahnova Maria	CS	IBM	519	0.31	10779
64	Quincke Christiane	D	IBM	428	0.17	10648
65	Menstell Gisela	D	IBM	427	0.17	10623
66	Dimitrowa Diana	J	BG	530	0.33	10598
67	Stefanowa Blagoveska	BG	Olympia	556	0.37	10589

1	2	3	4	5	6	7	
98	Kubus Ellen	D	IBM	461	0.25	10441	
99	Tjongja Tjoe Cornelly	NL	Adler SE	479	0.28	10364	
100	Michalek Brigitte	J	A	407	0.16	10304	
101	Bohm Theresia	D	IBM	409	0.17	10168	
102	Dather Diana	J	D	398	0.15	10137	
103	Fenner Marion	D	Adler SE	417	0.20	10016	
104	Ratte Marion	D	IBM	406	0.18	9979	
105	Fenner Gudrun	J	D	Triumph	416	0.20	9979
106	Zierhut Johann	J	A		477	0.31	9819
107	Kukobat Gordna	YU			473	0.31	9800
108	Maruyama Kiyoshi	J	IBM	424	0.24	9718	
109	Rosal Susanne	D			516	0.37	9679
110	Uebel Ute	J	D	IBM	418	0.23	9643
111	Marbeel Roos	J	B	Broth. EM	407	0.21	9608
112	Semetier Sonja	J	B	Brother	392	0.20	9457
113	Kuthe Christine	D			453	0.32	9301
114	Todorowa Diana	BG			526	0.42	9194
115	Kobald Helene	A	IBM	433	0.30	9078	
116	Gross Ralf	D	IBM	390	0.23	8986	
117	Zehenter Annette	J	D	IBM	390	0.25	8802
118	Lukacs Ilona	H	IBM	463	0.37	8795	
119	Mikulla Regina	D	IBM	443	0.35	8602	
120	Velghe Charline	J	B	Olivetti	396	0.29	8490
121	Marreel Mieke	B	Broth. EM	483	0.42	8400	
122	Dubbe Susanne	D	IBM	487	0.43	8312	
123	Pannaert Mieke	J	B	Broth. LE	412	0.34	8149
124	Georgeiwa Pavlina	BG			485	0.45	7946
125	Vandelow Angelika	J	D	IBM	366	0.28	7884
126	Muccio Ilse	D			379	0.32	7758
127	Kummel Reinhard	D	IBM	459	0.44	7673	
128	Huttig Liselotte M.	D	IBM	453	0.45	7485	
129	Wendl Helga	D	IBM	409	0.40	7373	
130	Liselotte Geiger	D	IBM	401	0.41	7132	
131	Gillhaus Regina	J	D	IBM	420	0.48	6608
132	Forchhammer Renate	D	IBM	400	0.47	6401	
133	Ullrich Martina	D	IBM	382	0.48	5974	
134	Schwarzmeier Charlotte	D	IBM	374	0.48	5826	

ECHANISCHE MASCHINEN

Singh Rajinder	Ind.	Godrej	483	0.03	14001	
Bublava Silvia	J	CS	Consul	497	0.06	13996
Krivososkova Vera	J	CS	Consul	520	0.12	13799
Gracikova Alena		CS	Consul	471	0.06	13316
Jakab Andrasne	H	Olympia		476	0.09	12981
Werner Anke	DDR	Robotron		151	0.17	12863
Skolnikova Jana		CS	Consul	492	0.13	12857
Otcenaskova Tana		CS	Consul	467	0.09	12815
Kovar Miroslav		CS	Consul	510	0.18	12495
Macejakova Sona		CS	Consul	402	0.02	11852
11 Zyber Zeka	YU		Tops S-3	462	0.15	11774
12 Satya Pal Arora	Ind.		Godfej	496	0.22	11584
13 Puskarova Libusa		CS	Consul	399	0.05	11380
14 Kudlickova Viera		CS	Hermes	395	0.04	11343
15 Nemcovicova Jana		CS	Consul	432	0.13	11257
16 Novotna Eva		CS	Consul	420	0.17	10487
17 Kosa Antal		H		381	0.16	9615
18 Stefanowa Hristina		BG		475	0.36	9053
19 Betschewa Borjana		BG	Maritza	360	0.17	8996
20 Retelkowa Nadeshda		BG				

EKTRONISCHE MASCHINEN MIT SPEICHER

iganeck Gerlinde	A	Olivetti	488	0.28	10543
algaren Liliane	B		456	0.25	10266

PERFEKTIONSSCHREIBEN

ELEKTRISCHE UND ELEKTRONISCHE MASCHINEN OHNE SPEICHER

Rang	Name	Land	Marke	A/Min	Fehler	Punkte	Rang	Name	Land	Marke	A/Min	Fehler	Punkte
1	Monath Gabriele	D	IBM	649	0.154	5993	48	Kariess Roswitha	D	Broth.EM	496	0.605	3459
2	Buschina Nicole		D	634	0.158	5844	49	Petrowa Nadka	BG		491	0.612	3409
3	Matheis Gunther	D	IBM	578	0.000	5775	50	Sharku Fahredin	YU		440	0.545	3409
4	Vavrova Anna	CS	IBM	538	0.000	5375	51	Kuthe Christine	D		339	0.000	3399
5	Beckova Blanka	CS	IBM	569	0.176	5193	52	Dichewa Krasinka	BG		436	0.459	3369
6	Konupkova Dana	CS	IBM	567	0.176	5170	53	Doitschinowa Tanja	BG	Olympia	536	0.747	3359
7	Tukodi Radmila	YU	IBM	492	0.000	4922	54	Angelowa Stojka	BG		484	0.620	3339
8	Roubickova Helena	CS	IBM	534	0.187	4941	55	Mates Lajosne	H		483	0.621	3339
9	Zwing Birgit Maria	D		577	0.346	4774	56	Naranjo Garcia Rafael	E		483	0.621	3339
10	Klein Liane	D	IBM	577	0.347	4767	57	Loth Inge	D	IBM	380	0.263	3309
11	Zequiri Ridvan	YU	IBM	518	0.193	4679	58	Ullrich Martina	D	IBM	327	0.000	3269
12	Pfeifer Ilse	DDR	Robotron	460	0.000	4596	59	Dora Laszlo	H	IBM	475	0.632	3249
13	Frontzek Silvia	DDR	Rotobron	457	0.000	4571	60	Netta Frank	D	IBM	374	0.267	3249
14	Kowczek Urzula	PL	IBM	545	0.367	4446	61	Liebel Ute	D	IBM	322	0.000	3219
15	Sager Franz	A	IBM	542	0.369	4423	62	Hoffman Hubert	D	IBM	364	0.275	3149
16	Lauritsch Edeltraud	A		439	0.000	4386	63	Gross Ralf	D	IBM	313	0.000	3139
17	Penewa Mariana	BG	Olympia	488	0.205	4384	64	Fenner Gudrun	D	Triumph	306	0.000	3059
18	Kamenowa Bogomila	BG	Olympia	482	0.207	4324	65	Brudigam Uwe	D	IBM	404	0.495	3049
19	Just Erika	D	IBM	531	0.376	4313	66	Pynnaert Mieke	B	Broth.CE	302	0.000	3029
20	Dimitrowa Galja	BG	Olympia	478	0.209	4284	67	Semetier Sonja	B	Brother	301	0.000	3009
21	Jarmy Peterne	H	IBM	477	0.210	4273	68	Rosal Susanne	D		446	0.673	2959
22	Greiner Sven	D	IBM	476	0.210	4260	69	Bordijanovic Vitomir	YU	IBM	443	0.678	2929
23	Borbely-Dvorszky Katalin	H	IBM	422	0.000	4215	70	Petrowa Emilia	BG		491	0.815	2099
24	Novyzedlakova Maria	CS	IBM	469	0.213	4187	71	Scherer Sandra	D	IBM	438	0.684	2889
25	Toshewa Liljana	BG	Olympia	513	0.390	4133	72	Menstell Gisela	D	IBM	333	0.300	2839
26	Dujardin Gabriel	B	Olympia	461	0.217	4112	73	Bannert Regina DDR	DDR	Robotron	427	0.73	2765
27	Sedmakowa Minka	BG		460	0.218	4097	74	Kamenowa Violeta	BG	Olympia	473	0.846	2729
28	Nikolowa Ginka	BG	IBM	459	0.218	4092	75	Forchhammer Renate	D	IBM	361	0.554	2609
29	Burkey Nicole	D	IBM	551	0.545	4007	76	Quincke Christiane	D	IBM	358	0.559	2579
30	Stefanowa Blagoveska	BG	Olympia	498	0.402	3980	77	Kubus Ellen	D	IBM	307	0.326	2569
31	Kitanowa Radka	BG	Olympia	497	0.402	3973	78	Oleschko Monika	A	IBM	505	0.991	2549
32	Proescholdt Sonja	D	IBM	445	0.225	3948	79	Castellanos Jose Luis	E		304	0.329	2539
33	Oblucka Alina	PL	IBM	440	0.227	3900	80	Zehenter Annete	D	IBM	303	0.330	2529
34	Erdosine-Varga Erzsebet	H		590	0.678	3896	81	Erki Rozalia	H		452	0.886	2519
35	Treindl Manuela	D	IBM	435	0.230	3849	82	Bohm Theresia	D	IBM	394	0.761	2449
36	Engelmair Christine	A	IBM	434	0.230	3844	83	Ivezic Miroslav	YU	IBM	385	0.778	2389
37	Todorowa Diana	BG	Fazit	484	0.413	3838	84	Juskeseiwewa Dafinka	BG	IBM	433	0.925	2329
38	Lejckova Zdenka	CS	IBM	531	0.566	3805	85	Muccio Ilse	D		324	0.617	2249
39	Arabadgiewa Ekaterina	BG	Olympia	524	0.573	3735	86	Georgiewa Pavlina	BG		424	0.934	2249
40	Gludowatz Johann	A	IBM	566	0.707	3655	87	Velghe Charline	B	Olivetti	272	0.367	2249
41	Tjong a Tjoe Comelly	NL	Adler SE	414	0.242	3640	88	Klecic Mato	YU	IBM	411	0.973	2119
42	Oleschko Harald	A		459	0.435	3594	89	Ruiz Sanchez Domingo	E	IBM	408	0.980	2089
43	Matousova Vera	CS					90	Nikolowa Violeta	BG	Daro	306	0.654	2089
44	Lippert Angela	DDR	Robotron	456	0.439	3555	91	Walther Gertraud	D		286	0.700	1899
45	Schwarzmann Karl	A	IBM	401	0.249	3510	92	Ratte Marion	D	IBM	274	0.731	1799
46	Losandowa Liljana	BG	Olympia	448	0.446	3481	93	Rutzen Heike	D	IBM	273	0.732	1799
47	Piperowa Temenushka	BG	Olympia	546	0.732	3464	94	Dather Diana	D	IBM	321	0.935	1799

MECHANISCHE MASCHINEN

1	Kovar Miroslav	CS	Consul	469	0.000	4691	10	Puskarova Libusa	CS	Consul	389	0.257	3999
2	Jakab Andrasne	H	Olympia	441	0.000	4411	11	Gracikova Alena	CS	Consul	435	0.460	3999
3	Bublava Silvia	CS	Consul	490	0.204	4397	12	Kosa Antal	H	Olympia	311	0.000	3999
4	Singh Rajinder	IND	Gondrej	481	0.208	4311	13	Novotna Eva	CS	Consul	378	0.529	2999
5	Skolnikova Jana	CS	Consul	484	0.413	3841	14	Kudlickova Viera	CS	Hermes	367	0.545	2999
6	Krivososkova Vera	CS	Consul	434	0.230	3839	15	Zeka Zyber	YU	Tops S-3	356	0.562	2999
7	Macejakova Sonja	CS	Consul	379	0.000	3794	16	Stefanowa Hristina	BG	Robotron	395	0.760	2999
8	Otcenaskova Tana	CS	Consul	404	0.248	3538	17	Betschewa Borjana	BG	Maritza	350	0.856	2999
9	Nemcovicova Jana	CS	Consul	396	0.253	3457							